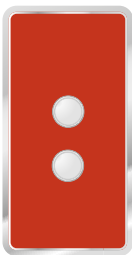
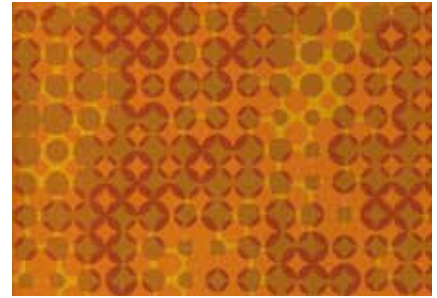
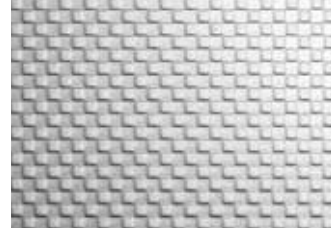


# MATÉRIAUX ET ACCESSOIRES

Collection KONE design

CRÉER VOTRE ASCENSEUR	4
PAROIS	6
SOLS	9
FACES AVANT	10
PORTES CABINES ET PALIÈRES	11
SIGNALISATIONS PALIÈRES ET CABINES	12
PLAFONDS	18
MAINS COURANTES	20
STRAPONTINS	21
LISSES DE PROTECTION	21
PLINTHES	21
RÉPERTOIRE DES RÉSIDENTS ET ÉCRANS D'INFORMATIONS	22
MIROIRS	22



# COMMENT CRÉER L'ASCENSEUR IDÉAL

Lorsqu'il s'agit de créer l'ambiance de votre bâtiment, les ascenseurs ont un rôle important à jouer. En combinant librement la sélection de matériaux et d'accessoires KONE, vous avez la possibilité de créer un intérieur de cabine qui s'accorde parfaitement au design de votre immeuble.

## COMMENT PERSONNALISER LE DESIGN DE VOTRE ASCENSEUR

- ### 1 Choisissez les finitions cabine pour les parois, le sol et la porte

Notre large éventail de possibilités vous garantit de trouver la combinaison parfaite qui conviendra au design de votre immeuble, à votre budget et à l'usage que vous comptez en faire. Par exemple, si vous privilégiez la résistance et le confort, choisissez pour le sol un dallage en pierre qui conservera son aspect original dans le temps, et pour les parois des finitions colorées ou stratifiées qui procureront à votre cabine une ambiance chaleureuse. Pour une allure et une sensation exclusives, nos nouveaux modèles de finitions acier et verre 3D peuvent vraiment faire de votre ascenseur une réalisation hors du commun.
- ### 2 Sélectionnez le design de votre plafond

KONE propose une vaste gamme de designs de plafonds, équipés de systèmes d'éclairage modernes et innovants qui vous permettront de créer l'atmosphère souhaitée à l'intérieur de votre ascenseur. Nos plafonds sont conçus pour procurer la meilleure qualité d'éclairage possible, tout en évitant les reflets et en veillant à faire de chaque trajet en ascenseur une expérience agréable et sûre. Les solutions d'éclairage KONE sont éco-efficientes. Nos LED consomment 80 % d'énergie de moins que les éclairages halogènes traditionnels.
- ### 3 Choisissez vos accessoires

Nos accessoires sont conçus pour augmenter le confort des passagers. Ils comprennent des options telles que mains courantes, strapontins, boîtes à boutons, écrans d'informations et répertoire des résidents. Les accessoires KONE ont été conçus pour répondre aux exigences des utilisateurs et des différents types d'immeubles. À titre d'exemple, nous proposons des boîtes à boutons personnalisables.

## DES MATÉRIAUX ET DES ACCESSOIRES ADAPTÉS À TOUS LES ENVIRONNEMENTS

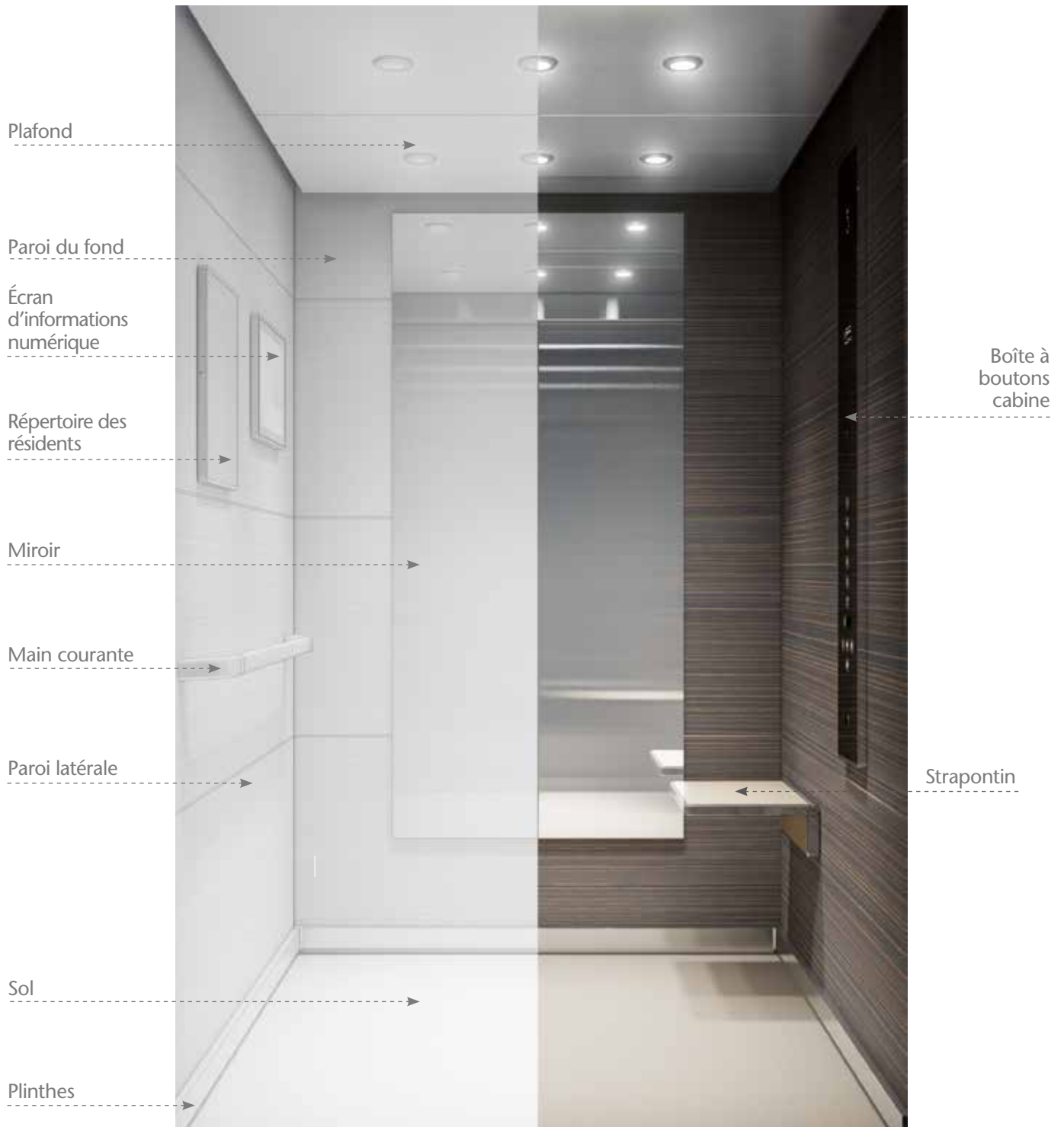
Ce catalogue présente notre sélection complète de matériaux et d'accessoires pour intérieur de cabine d'ascenseur. Les options sont regroupées en deux catégories : standard et premium. Les matériaux et les accessoires premium ont été créés en faisant appel à des matériaux et des composants exclusifs. Ils sont désignés par la lettre **P**.

Chaque article soigneusement sélectionné a été conçu pour être à la fois fonctionnel et visuellement attrayant. La collection comporte également plusieurs accessoires satisfaisant aux normes d'accessibilité des ascenseurs et aux normes antivandales.

Les matériaux et les accessoires présentés dans ce catalogue sont disponibles pour les solutions en construction neuve et modernisation : KONE MonoSpace® 500, KONE MonoSpace® 700, KONE MiniSpace™, KONE ReFresh™ 200 et KONE ReFresh™ 800. Ces deux dernières gammes sont disponibles uniquement en modernisation hors remplacement complet d'ascenseur.

Pour d'autres suggestions de finitions, Veuillez consulter notre outil de conception KONE Car Designer sur les intérieurs de cabines pour créer votre propre style de cabine : [www.kone.fr](http://www.kone.fr). Contactez votre interlocuteur KONE pour déterminer votre choix d'intérieur, ou pour toute autre information ou assistance complémentaire.

## OPTIONS POUVANT ÊTRE SÉLECTIONNÉES



reddot design award  
honorable mention 2012

Le nouveau design des finitions horizontales KONE, plusieurs fois primé, est visuellement attrayant et procure une impression d'espace supplémentaire en cabine.

### Configuration des parois

- Toutes les finitions sont disponibles dans les modèles avec 2 panneaux verticaux par paroi et 4 panneaux horizontaux par paroi pour KONE MonoSpace® 500, KONE MonoSpace® 700, KONE MiniSpace™ et KONE ReFresh™ 800.
- Le design de l'ascenseur KONE ReFresh™ 200 prévoit une ou deux paroi arrière de fond en fonction de la profondeur de cabine.

### Dimension et combinaison de matériaux

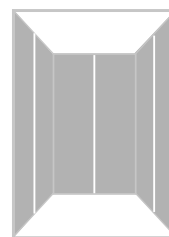
- Configurer votre cabine avec l'outil « KONE 3D Car Designer » disponible sur notre site [www.kone.fr](http://www.kone.fr). Consultez votre interlocuteur KONE pour voir nos échantillons.
- Nos stratifiés bois sont fabriqués en matériaux naturels, pouvant occasionner des variations dans les finitions.

### Matériaux premium

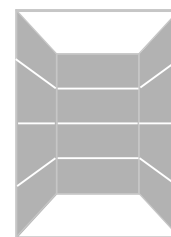
- Les matériaux premium sont désignés par la lettre **P**. Les matériaux premium, à l'exclusion de Shangri-La Gold, ne sont pas disponibles sur KONE ReFresh™ 200.



Vertical  
1 panneau  
par paroi



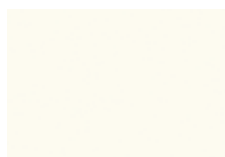
Vertical  
2 panneaux  
par paroi



Horizontal  
4 panneaux  
par paroi

### Acier peint

Non disponible sur KONE ReFresh™ 200



**P50**  
Cloud White



**P51**  
Misty Gray



**P52**  
Sunny Yellow



**P53**  
Dawn Red



**P54**  
Sky Blue

### Acier inoxydable brossé



**F**  
Asturias Satin



**SS1**  
Shangri-La Gold



**H**  
Murano Mirror



**SS2**  
Vegas Gold

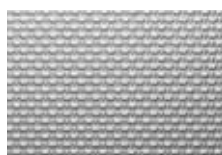


**SS3**  
Paris Black

### Acier inoxydable gravé



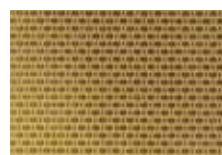
**K**  
Inox quadrillé



**TS1**  
Inox tissé



**SS4**  
Inox perlé



**SS5**  
Golden Linen



**SS6**  
Sunlit Twill

### Acier inoxydable structuré



**ES1**  
Silver Diamond



**ES2**  
Silver Bamboo



**ES3**  
Silver High-rise

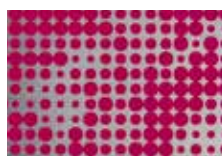


**ES4**  
Golden Bamboo

### Acier inoxydable imprimé



**PS1**  
Radiant Bamboo



**PS2**  
Dot Cloud

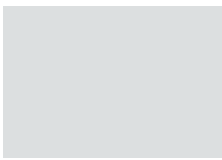


**PS3**  
Morning High-rise



**PS4**  
Blue Diamond

Acier



**Z**  
Electrozingué à peindre (finition locale)  
Non disponible sur KONE ReFresh™

Tôle plastifiée



**R30**  
Nordic Gray

Acier inoxydable Résistant à l'acide



**A (AISI316)** P  
Acid Proof  
Disponible uniquement pour le KONE MonoSpace® 500 et le KONE MonoSpace® 700. Conforme à la réglementation EN81-71 Cat 1.

Stratifié métallique



**L200**  
Oriental Gold



**L201**  
Oriental Bronze  
En raison des caractéristiques particulières de ce matériau, l'apparence des finitions peut varier d'un panneau à l'autre. L'alignement des traits ne peut être garanti.

Stratifié



**L202**  
Hazel Oak



**L203**  
Almond Oak



**L204**  
Cherry Oak



**L205**  
Ebony Oak



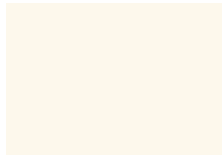
**L206**  
Mandarin Orange



**L207**  
Lime Green



**L208**  
Lotus Blue



**L209**  
Snowberry White



**L226**  
Misty Gray



**L227**  
Sunny Yellow  
Disponible uniquement pour KONE ReFresh™ 200.



**L228**  
Dawn Red  
Disponible uniquement pour KONE ReFresh™ 200.

Stratifié imprimé



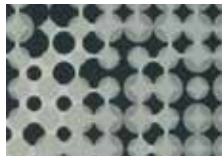
**L210**  
Graphic Bamboo



**L211**  
Chennai Lights



**L212**  
Color Cool



**L213**  
Shanghai Lights

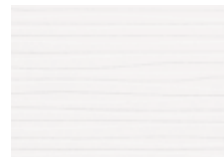
Stratifié 3D



**L214** P  
Aqua Blue



**L215** P  
Aqua Black



**L216** P  
Windwall White



**L217** P  
Windwall Orange

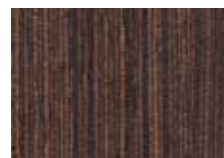
Stratifié en bois naturel



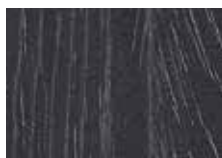
**L219** P  
Oak



**L220** P  
Walnut



**L221** P  
Wenge



**L222** P  
Black Oak



**L223** P  
Wild Wenge

## Verre transparent

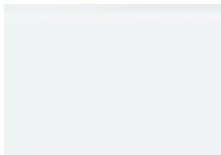
Non disponible sur KONE ReFresh™ 200



TW1  
Verre

Pour KONE MonoSpace® 500, seule la paroi du fond de la cabine peut être vitrée. Elle se présente en un seul panneau. Pour KONE MonoSpace® 700 et KONE ReFresh™ 800, dans certaines configurations, la cabine peut être vitrée entièrement. Veuillez contacter votre interlocuteur KONE.

## Verre coloré



GW1  
Siberian Glaze



GW4  
Manhattan Glaze



GW10  
Jaipur Glaze



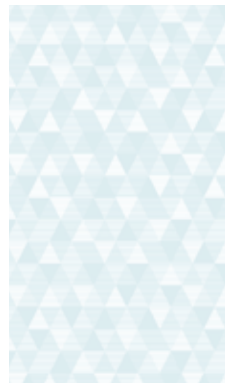
GW11  
Soho Glaze



## Verre imprimé



G5  
Silver Flow



G6  
White Diamond



G7  
Silver Chain



G9  
Night High-rise



G11  
Classic Bamboo



G12\*  
London Lights



\* Les motifs sur la paroi sont des miroirs.



## Tôle larmée



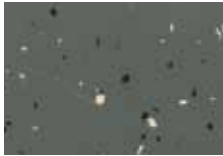
AL  
Aluminum

P

## Caoutchouc



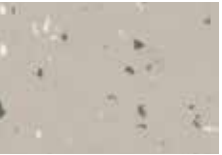
RC6  
Dallas Black



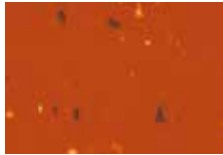
RC20  
Smoke Gray



RC21  
Denver Gray



RC22  
Shell Gray



RC23  
Coral Red



RC24  
Dusk Blue

## Vinyle



VF20  
Grigio Concrete



VF22  
Carbon Gray

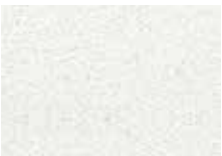


VF23  
Steel Gray



VF25  
Flakey Gray

## Pierre composite



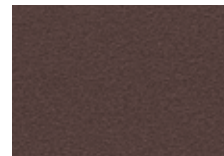
SF30  
Chalk White



SF31  
Grainy Sand



SF32  
Diorite Black



SF33  
Brass Brown



SF36  
Spring Sand

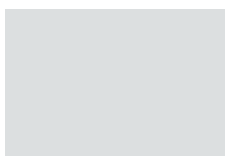
P

## Sol décaissé



0  
Surface brute pour finition locale

Acier



**Z**  
Acier à peindre

Tôle plastifiée



**R30**  
Nordic Gray

Acier inoxydable  
Résistant à l'acide

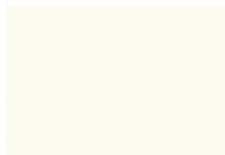


**A (AISI316)** P  
Acid Proof

Disponible uniquement pour le KONE MonoSpace® 500 et le KONE MonoSpace® 700.

Acier peint

Non disponible sur KONE ReFresh™ 200



**P50**  
Cloud White



**P51**  
Misty Gray

Acier inoxydable gravé



**K**  
Inox quadrillé



**TS1**  
Inox tissé



**SS4**  
Inox perlé

Acier inoxydable brossé



**F**  
Asturias Satin



**SS1** P  
Shangri-La Gold

Acier inoxydable polimiroir



**H** P  
Murano Mirror

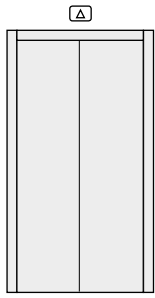


**SS2** P  
Vegas Gold

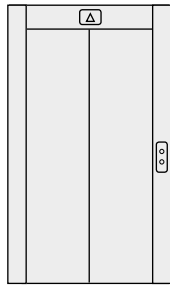


**SS3** P  
Paris Black

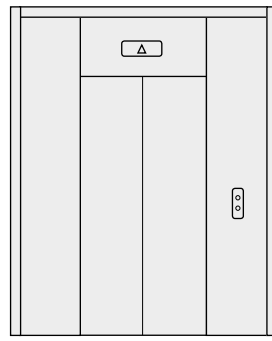
## Portes palières



Cadre étroit



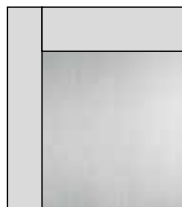
Cadre



Façade

Remarque :  
La disponibilité des finitions varie en fonction du type de porte. Consultez votre interlocuteur KONE pour obtenir plus d'informations.

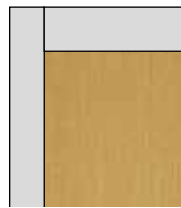
### Acier inoxydable



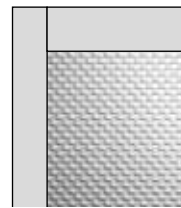
**F**  
Brossé Asturias Satin



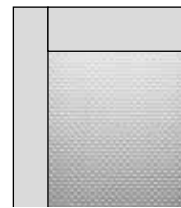
**H**  
Polimiroir Murano P



**SS1**  
Brossé Shangri-La Gold P



**K**  
Inox quadrillé



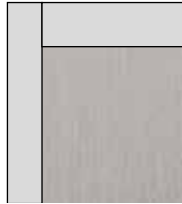
**TS1**  
Inox tissé



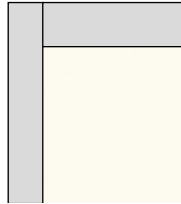
**SS4**  
Inox perlé

### Acier inoxydable gravé

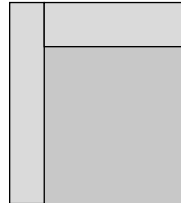
### Tôle plastifiée



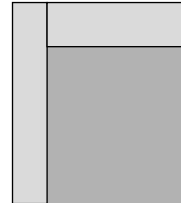
**R30**  
Nordic Gray



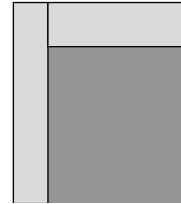
**P50**  
Cloud White



**P51**  
Misty Gray



**P55**  
Thunder Gray  
Porte palière  
uniquement



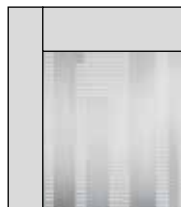
**P**  
Acier peint

### Acier peint

### Acier inoxydable structuré



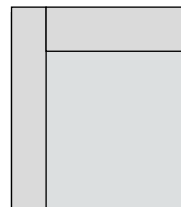
**ES2**  
Silver Bamboo P



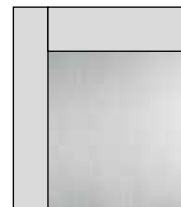
**ES3**  
Silver High-rise P



**ES5**  
Brushed Bamboo P



**Z**  
Électrozingué à peindre  
(finition locale)



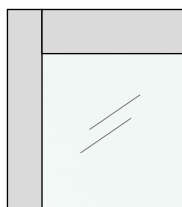
**A (AISI316)**  
Acid Proof P

Disponible uniquement pour le KONE MonoSpace® 500 et le KONE MonoSpace® 700. Conforme à la réglementation EN81-71 Cat 1.

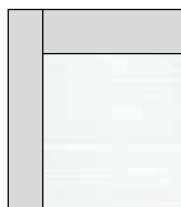
### Acier

### Acier inoxydable Résistant à l'acide

### Porte vitrée



**TW1**  
Verre Transparent



**G14**  
White Bamboo P



**G12**  
London Lights P

### Verre transparent motif

## KSS 140

### Signalisation encastrée (Flush), antivandale

Disponible uniquement avec panneaux verticaux  
 Sur KONE ReFresh™ 200 : hauteur partielle uniquement  
 Conforme à la norme EN 81-71 Cat 1



KSC 143  
Hauteur partielle

#### Panneau de commande

**Finition :**  
 Acier inoxydable quadrillé (K) ou  
 Acier inoxydable brossé Satiné (F)

**Affichage :**  
 Dot matrix déroulant

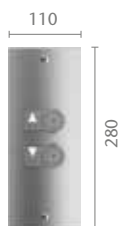
#### Boîte à boutons palière



KSI 143



KSH 140



KSL 140

KSC 143  
Hauteur totale  
CH\* à prolonger

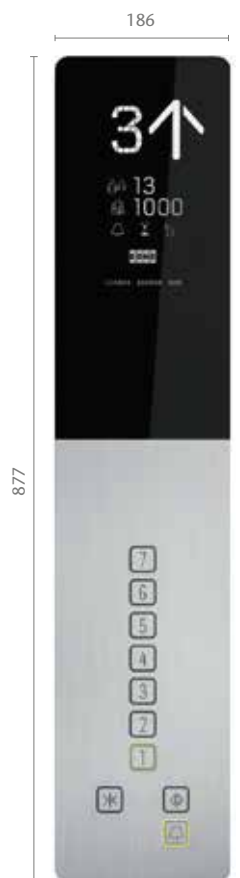
**\* Remarque**

La hauteur exacte de la boîte à boutons dépend de la hauteur de cabine (CH) et de l'option de plafond sélectionnée.

## KSS 280

### Signalisation montée en applique

Sur KONE ReFresh™ 200 : hauteur partielle uniquement



KSC 286  
Hauteur partielle

KSC 296  
Mi-hauteur  
(largeur = 218)

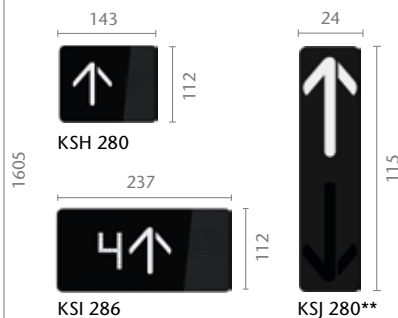
#### Panneau de commande

**Finition :**  
 Panneau vertical en polycarbonate noir et acier inoxydable brossé

**Affichage :**  
 Segments LCD

**KSL 284 :**  
 Uniquement avec canon (thin)

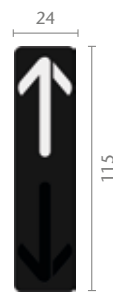
#### Boîte à boutons palière



KSH 280



KSI 286



KSJ 280\*\*



KSL 280



reddot design award  
winner 2012

\*\* Indicateur en cabine

## KSS 420

### Signalisation montée en applique

Disponible uniquement avec panneaux verticaux  
Non disponible sur KONE ReFresh™ 200



KSC 420  
Hauteur partielle

#### Panneau de commande

**Finition :**  
Acier inoxydable brossé Satiné (F)

**Affichage :**  
KSC 420 : 7 segments  
KSC 421 : Dot matrix

#### Boîte à boutons palière



## KSS 470

### Signalisation montée en applique

Disponible uniquement avec panneaux verticaux  
Non disponible sur KONE ReFresh™ 200



KSC 471  
Hauteur totale\*

#### Panneau de commande

**Faceplate finishings:**  
Asturias Satin (F) stainless steel

**Affichage :**  
KSC 470 : 7 segments  
KSC 471 : Dot matrix

#### Boîte à boutons palière



**\* Remarque**

La hauteur exacte de la boîte à boutons dépend de la hauteur de cabine (CH) et de l'option de plafond sélectionnée.

## KSS 570

### Signalisation montée en applique

Disponible uniquement avec panneaux verticaux  
 Non disponible sur KONE MonoSpace® 700 ou KONE MiniSpace™  
 Sur KONE ReFresh™ 200 : hauteur partielle uniquement



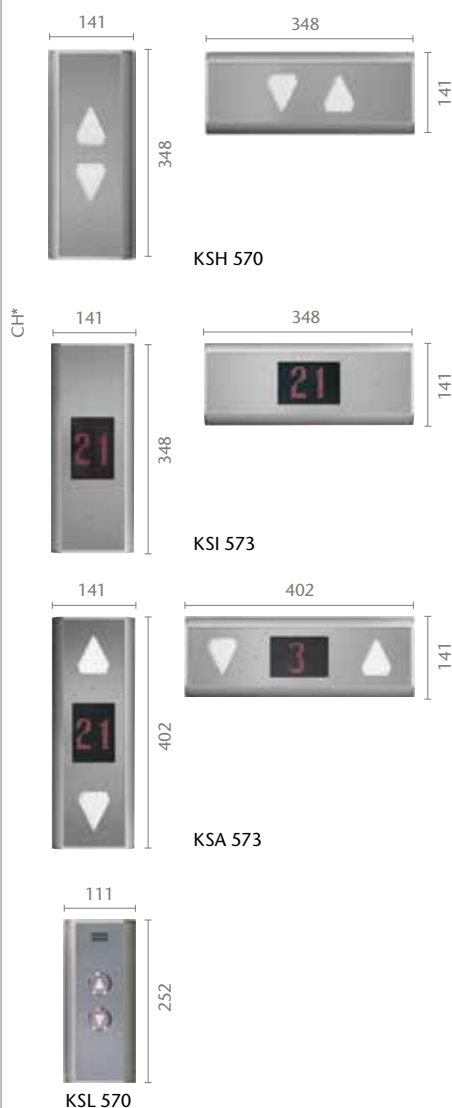
KSC 573/575  
Hauteur totale\*

#### Panneau de commande

**Finition :**  
 Acier inoxydable brossé Satiné (F)  
 Polimiroir Murano (H)  
 Polimiroir doré (HTIN) **P**

**Affichage :**  
 KSC 573 : Dot matrix déroulant  
 KSC 575 : Écran LCD noir et blanc

#### Boîte à boutons palière



## KSS 670

### Signalisation encastrée (Flush)

Sur KONE ReFresh™ 200 : hauteur partielle uniquement  
 Boutons carrés disponibles pour le MonoSpace® 700



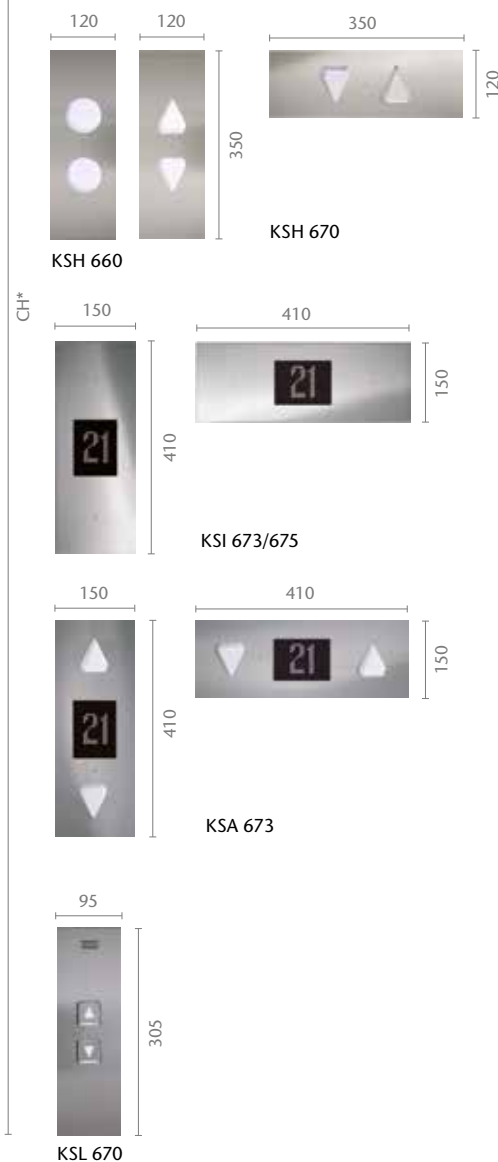
KSC 673/675  
Hauteur totale\*

#### Panneau de commande

**Finition :**  
 Acier inoxydable brossé Satiné (F)  
 Polimiroir Murano (H)  
 Polimiroir doré (HTIN) **P**

**Affichage :**  
 KSC 673 : Dot matrix déroulant  
 KSC 675 : Écran LCD noir et blanc

#### Boîte à boutons palière



**\* Remarque**

La hauteur exacte de la boîte à boutons dépend de la hauteur de cabine (CH) et de l'option de plafond sélectionnée.

## KSS 800

### Signalisation montée en applique

Pour manœuvre à destination (DCS) KONE Polaris™  
Non disponible sur KONE ReFresh™ 200



KSC 863  
Hauteur totale\*

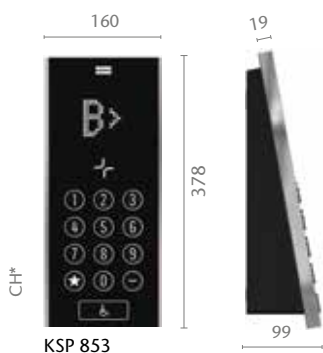
#### Panneau de commande

**Finition :**  
Polycarbonate noir

**Affichage :**  
KSC 863 : Dot Matrix Déroulant

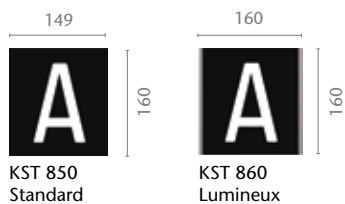
**KSC 863 :** Disponible également  
en Hauteur partielle  
Largeur : 200mm, Hauteur : 1300 mm

#### Tableau de commande



KSP 853

#### Identifiant d'ascenseur



KST 850  
Standard

KST 860  
Lumineux



reddot design award  
winner 2012

## KSS 970

### Signalisation encastrée

Sur KONE ReFresh™ 200 : hauteur partielle uniquement



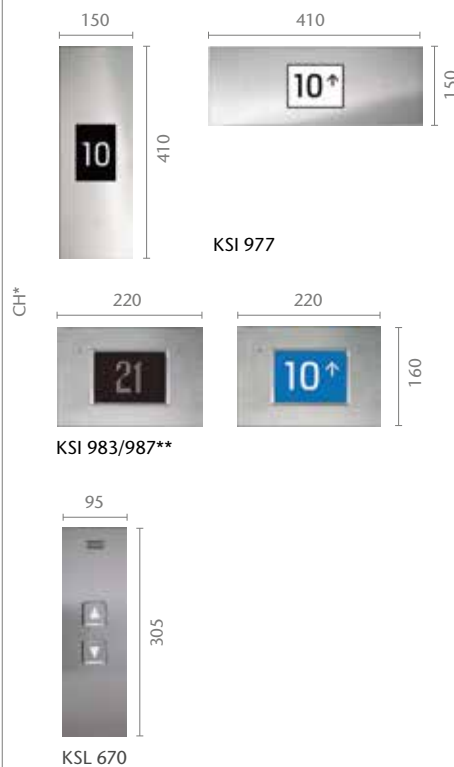
KSC 977  
Hauteur totale\* \*\*

#### Panneau de commande

**Finition :**  
Acier inoxydable brossé Satiné (F)  
Polimiroir Murano (H)  
Polimiroir doré (HTIN) **P**

**Affichage :**  
KSC 977 : Écran LCD

#### Boîte à boutons palière



KSI 977

KSI 983/987\*\*

KSL 670

#### \* Remarque

La hauteur exacte de la boîte à boutons dépend  
de la hauteur de cabine (CH) et de l'option de  
plafond sélectionnée.

#### \*\* Remarque :

Disponible seulement pour  
le KONE MonoSpace® 700

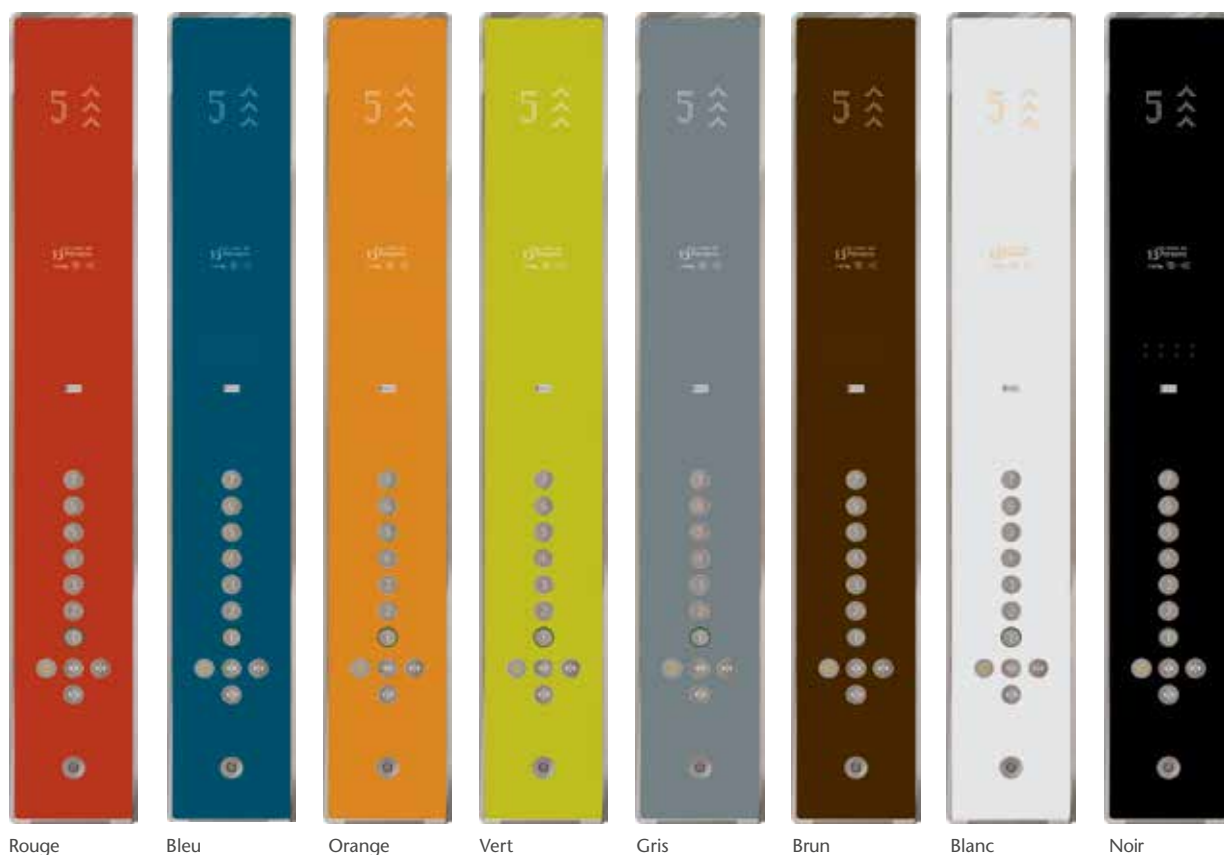
# Signalisation KONE Design

## KSC D20

Boîte à boutons cabine hauteur partielle  
 Largeur 200 mm, hauteur 1 300 mm



### Couleurs unies



Rouge    Bleu    Orange    Vert    Gris    Brun    Blanc    Noir

### Couleurs tramées



Red Diamond    Blue Diamond    Citylights Orange    Citylights Green    Gray Bamboo    Brown Bamboo    White Wire    Black Wire



## KSC D20

### Panneau de commande hauteur partielle

Largeur 200 mm, hauteur 1 300 mm

#### Designs exclusifs



Blocks

Zoo

Numbers

## KSC D40

### Panneau de commande hauteur totale

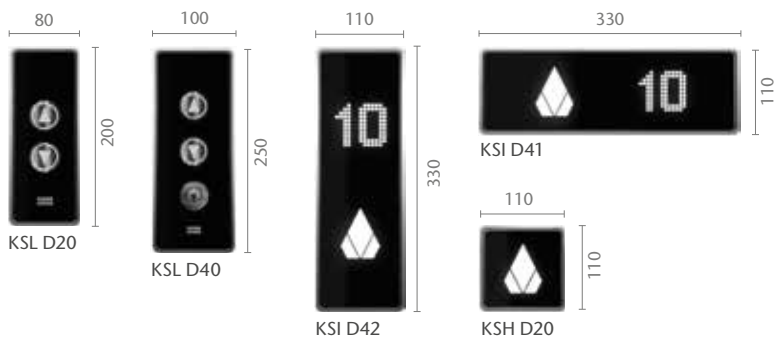
Non disponible sur KONE ReFresh™ 200

Largeur 233 mm, la hauteur dépend de la hauteur de cabine et de l'option de plafond sélectionnée.



Même design de panneau de commande disponible avec la hauteur partielle KSC D20.

### Boîte à boutons palière (KSC D20, KSC D40, Personnalisable, Zoo, Blocks ou Numbers)



**Remarque :**  
Il existe également des designs personnalisables. Contactez votre interlocuteur KONE pour obtenir plus d'informations.



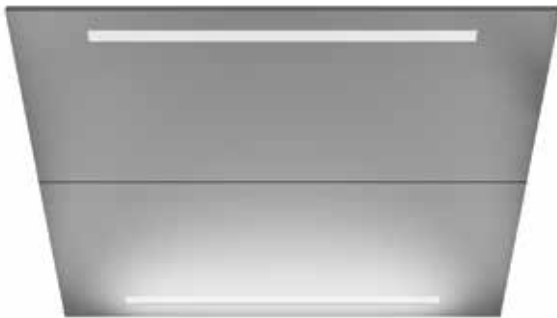
8 couleurs unies disponibles au choix pour la signalisation palière.



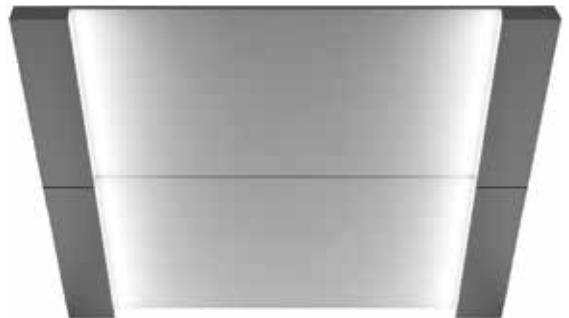
Type : **RL12**, plafond intégré  
 Finitions : Acier inoxydable brossé Asturias Satin (F)  
 Acier peint Cloud White (P50)  
 Acier peint Misty Gray (P51)  
 Éclairage : Spots à LED, forme ronde  
 Remarque : Disponible uniquement sur MonoSpace® 500



Type : **CL88**  
 Finitions : Acier inoxydable brossé Asturias Satin (F)  
 Acier peint Cloud White (P50)  
 Acier inoxydable polimiroir Murano (H) **P**  
 Éclairage : Spots à LED, forme ronde



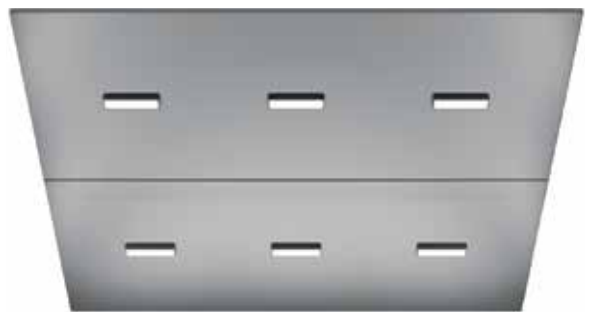
Type : **CL94**  
 Finitions : Acier inoxydable brossé Asturias Satin (F)  
 Acier peint Cloud White (P50)  
 Acier inoxydable polimiroir Murano (H) **P**  
 Éclairage : Tubes fluorescents T5  
 Remarque : Conforme à la norme EN 81-71 cat. 1



Type : **CL95**  
 Finition du cadre : Acier inoxydable brossé Asturias Satin (F)  
 Acier inoxydable polimiroir Murano (H) **P**  
 Panneaux centraux : Acier peint Cloud White (P50)  
 Éclairage : Tubes fluorescents T5



Type : **CL97**  
 Finition : Acier inoxydable brossé Asturias Satin (F)  
 Acier inoxydable polimiroir Murano (H) **P**  
 Acier inoxydable brossé Shangri-La Gold (SS1) **P**  
 Éclairage : Spots à LED, forme carrée



Type : **CL98**  
 Finition : Acier inoxydable brossé Asturias Satin (F)  
 Acier inoxydable polimiroir Murano (H) **P**  
 Éclairage : Spots à LED, forme rectangulaire



Type : **CL104**  
 Finition du cadre : Acier inoxydable brossé Asturias Satin (F)  
 Acier inoxydable polimiroir Murano (H) **P**  
 Panneaux centraux : Acier peint Cloud White (P50)  
 Éclairage : Tubes fluorescents T5



Type : **CL151** P  
 Finitions du cadre : Acier inoxydable brossé Asturias Satin (F)  
 Acier inoxydable brossé Shangri-La Gold (SS1)  
 Éclairage : Panneau de LED avec diffuseur blanc givré,  
 uni ou avec graphisme

Options graphiques pour panneau à LED



1 Geometric



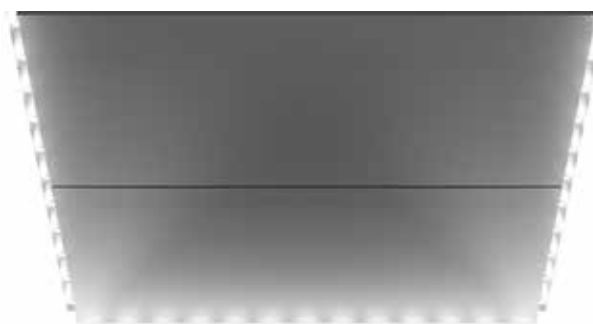
2 High-Rise



3 Bamboo



Type : **CL162** P  
 Finition : Acier inoxydable brossé Asturias Satin (F)  
 et Acier inoxydable polimiroir Murano (H)  
 Éclairage : Tubes fluorescents T5  
 et spots à LED forme carrée  
 Plafond supérieur : Acier peint Cloud White (P50)  
 Remarque : Possibilité de trappe toit de cabine (A11)



Type : **CL181** P  
 Finitions : Acier inoxydable brossé Asturias Satin (F)  
 Acier inoxydable polimiroir Murano (H)  
 Acier inoxydable brossé Shangri-La Gold (SS1)  
 Acier inoxydable brossé Vegas Gold (SS2)  
 Éclairage : LED  
 Remarque : Possibilité de trappe toit de cabine (A11)



Type : **CL193** P  
 Finition du cadre : Acier inoxydable brossé Asturias Satin (F)  
 Finition du panneau central : Acier peint Cloud White (P50)  
 Éclairage : Tubes fluorescents T5



Type : **LF1**, plafond intégré  
 Finition du cadre : Acier inoxydable brossé Asturias Satin (F)  
 Acier peint Cloud White (P50)  
 Acier peint Misty Gray (P51)  
 Éclairage : Tubes fluorescents T5  
 Remarque : Disponible uniquement pour le KONE  
 MonoSpace® 700. Conforme à la réglementation  
 EN81-71 Cat 1.



Plafond CL181 installé en cabine



CL181



**HR65\***  
Extrémités triangulaires recourbées  
Conforme EN 81-71 Cat 1  
Finitions :  
Acier inoxydable brossé Asturias Satin (F)  
Acier inoxydable polimiroir Murano (H) **P**



**HR64\***  
Ronde, extrémités recourbées  
Conforme EN 81-71 Cat 1  
Finitions :  
Acier inoxydable brossé Asturias Satin (F)  
Acier inoxydable polimiroir Murano (H) **P**  
Acier inoxydable brossé Shangri-La Gold (SS1) **P**



**F**  
Acier inoxydable brossé



**H**  
Acier inoxydable polimiroir **P**



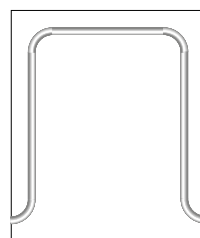
**HR34**  
Ronde, extrémités recourbées  
Aluminium (LBE) avec  
capuchons noirs en extrémité



**HR81\***  
Ronde, montée en paroi et au plancher  
Finitions :  
Acier inoxydable brossé Asturias Satin (F)  
Acier inoxydable polimiroir Murano (H) **P**  
Acier inoxydable brossé Shangri-La Gold (SS1) **P**  
Pour cabine vitrée toute hauteur  
**Non disponible sur KONE ReFresh™ 200**



**SS1**  
Acier inoxydable brossé  
Shangri-La Gold **P**



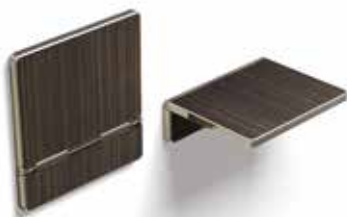
\* Disponible également en  
main courante continue



**HR94** **P**  
Ronde, extrémités recourbées  
Conforme EN 81-71 Cat 2  
Finitions :  
Acier inoxydable brossé Asturias Satin (F)  
Disponible seulement pour le MonoSpace® 700  
et KONE MiniSpace™



**FS1**  
L202  
Stratifié Hazel Oak



**FS1**  
L205  
Stratifié Ebony Oak



**FS1**  
L224  
Noir ébène



**BR1**  
Inox tissé (TS)



**BR1**  
Twilight Black (RC25)



**BR1**  
Bois teinté foncé (WD) **P**



**BR1**  
Bois teinté clair (WL) **P**

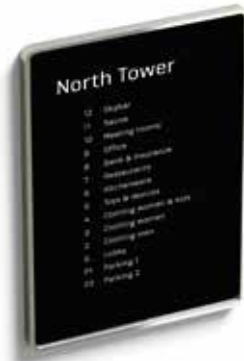


**F**  
Acier inoxydable brossé  
Asturias Satin



**SS1**  
Acier inoxydable brossé  
Shangri-La Gold **P**

## Répertoire des résidents



La liste imprimée des occupants de l'immeuble est entièrement personnalisable et peut être mise à jour facilement en fonction des besoins du client.

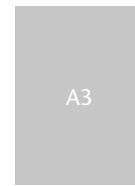
**TD1**

Finition du cadre : aluminium brossé ou poli

### Dimensions



**TD1**



**TD2**

Les listes peuvent être disposées verticalement ou horizontalement.

## Écrans d'informations numériques (INFOSCREEN)



**IS08**

Version standard, écran 8,4"  
Montage en applique

**IS15**

Version premium, écran 15" P  
Montage en applique

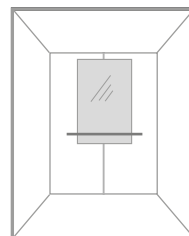
Finition du cadre : acier inoxydable brossé ou poli



### TAILLES ET DISPOSITIONS

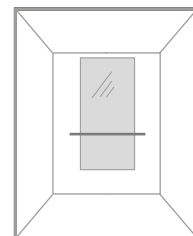
Les miroirs peuvent être disposés à l'arrière ou sur une paroi latérale de la cabine d'ascenseur. Les dimensions de la main courante varient en fonction du type de miroir sélectionné.

Les dimensions des miroirs peuvent varier en fonction de la taille de la cabine. Veuillez consulter votre interlocuteur KONE pour plus de détails.



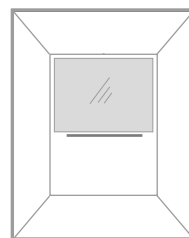
**MR1**

Largeur partielle / hauteur moyenne



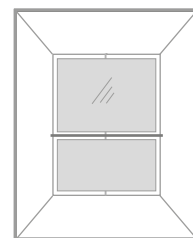
**MR1**

Largeur partielle / hauteur partielle



**MR1**

Largeur totale / hauteur partielle



**MR1**

Largeur totale / hauteur totale



## A PROPOS DE KONE FRANCE

Tour First à la Défense, Nouveau Palais de Justice à Paris, Tour La Marseillaise à Marseille, mais aussi Opéra Garnier ou Eglise de la Madeleine à Paris, autant de références pour lesquelles KONE fournit des solutions – ascenseurs, escaliers mécaniques et portes automatiques – innovantes et éco-efficientes, pour offrir la meilleure expérience de déplacement. Acteur de référence, KONE conseille ses clients partenaires tout au long du cycle de vie de leurs bâtiments : de la planification à l'installation et de la maintenance à la modernisation. Pour assurer un service d'excellence, KONE propose un portefeuille de solutions de maintenance et de supervision qui garantissent la sécurité et la fiabilité des équipements tout en minimisant les coûts et les temps d'indisponibilité. En France, KONE s'appuie sur 3 000 collaborateurs.

[www.kone.fr](http://www.kone.fr)

## A PROPOS DE KONE

KONE est un acteur majeur dans l'industrie des ascenseurs et des escaliers mécaniques. Le Groupe a pour mission d'améliorer la mobilité dans les villes pour offrir la meilleure expérience de déplacement des personnes (People Flow®). Il fournit ainsi des ascenseurs, des escaliers mécaniques et des portes automatiques de première qualité, et des solutions intégrées pour circuler en douceur, en toute sécurité, de manière confortable et sans attente dans et entre les bâtiments. Les services proposés par KONE couvrent l'ensemble du cycle de vie des bâtiments, de la conception jusqu'à la maintenance et la modernisation. En 2016, le chiffre d'affaires de KONE est de 8,8 milliards d'euros avec environ 52 000 collaborateurs dans 60 pays. KONE est coté au NASDAQ OMX Helsinki Ltd en Finlande.

[www.kone.com](http://www.kone.com)

*Dedicated to People Flow™ : Pour l'accessibilité et la circulation des personnes.*

Cette publication est rédigée à titre purement informatif. Nous nous réservons le droit de modifier à tout moment le design et les spécifications des produits. Aucun passage de cette publication ne peut être interprété comme une garantie ou une condition, ni explicite ni implicite, concernant quelque produit que ce soit, son adéquation en vue d'un usage particulier, son caractère commercialisable, sa qualité ou la représentation des clauses de tout contrat d'achat que ce soit. Il se peut que le rendu des couleurs diffère légèrement des couleurs réelles. KONE MonoSpace®, KONE MiniSpace™ KONE EcoDisc® ont des marques déposées de KONE Corporation. Copyright © 2017 KONE Corporation. KONE, Siège social ZAC de l'Arénas - Bât. l'Aéropôle - 455, Promenade des Anglais - BP 3316 - 06206 NICE Cedex 3 - Société Anonyme au capital de 10 410 615 euros - 592 052 302 RCS Nice.